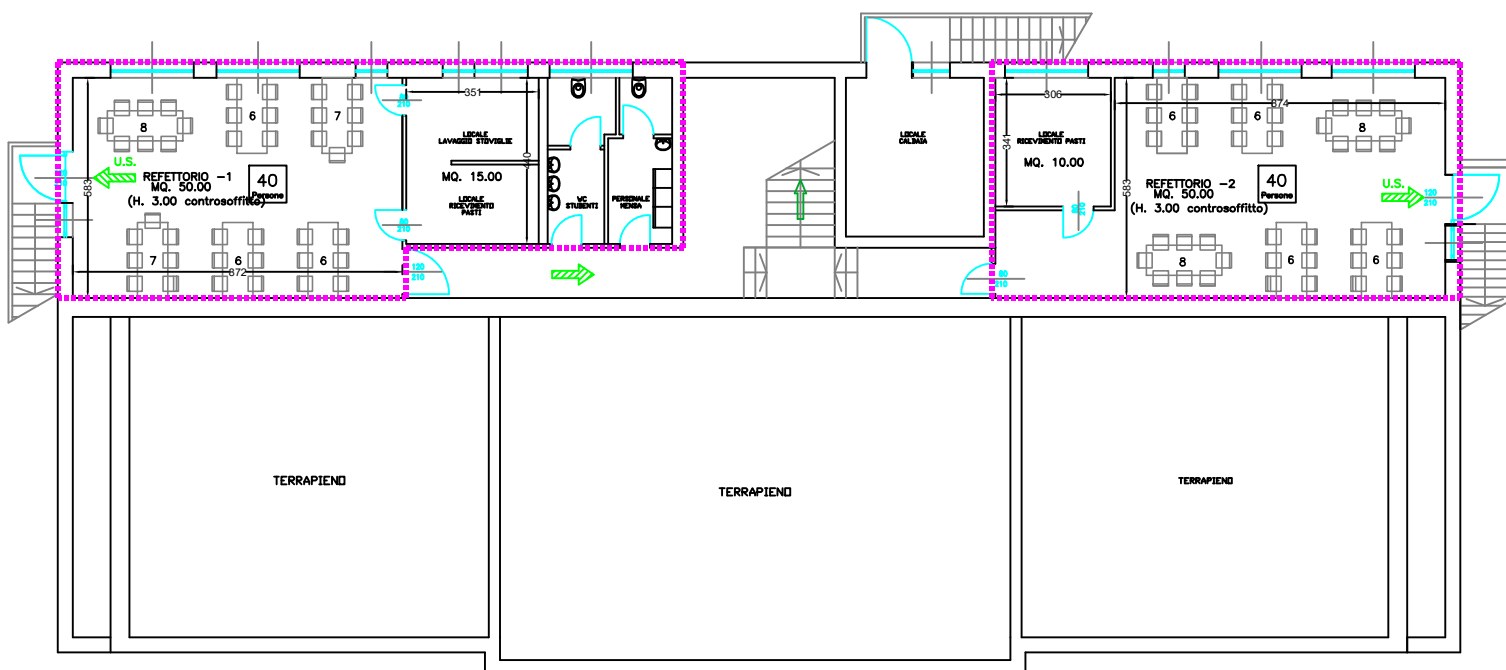


PLANIMETRIA - INDIVIDUAZIONE LOCALI
Piano Interrato

- LOCALI REFEZIONE, SCODELLAMENTO,
DISPENSA E LAVAGGIO
- SPOGLIATOI PERSONALE CUCINA
- SERVIZI ALUNNI DEDICATI ALLA REFEZIONE

PLANIMETRIA INDIVIDUAZIONE DEI LOCALI



PRIMARIA LOCATELLI

DENSITA' DI AFFOLLAMENTO LOCALE REFEZIONE:

Posti mensa in progetto: n. 40
Superficie utile del refettorio: mq 50
Densità di affollamento: n. 40/ mq 50=0,80 pp./mq > 0,40
(5.0 Affollamento ipotizzabile per Refettori e palestre densità pari a 0,40 pp./mq – DM 26 Agosto 1992– derogabile)
Rapporto superficie utile/persona: mq 50,00/ n. 40=1,25 mq/pp.

ARREDI LOCALE REFEZIONE:

n. 40 sedie
n. 6 tavoli da 2,00 x 0,80



COMUNE DI VARESE

AREA X^ LAVORI PUBBLICI, INSTRUTTURE E RETI
UNITA' SPECIALISTICA EDILIZIA SCOLASTICA E PREVENZIONE INCENDI
Via Sacco n.5 - Tel. 0332/255.249

TITOLO

INDIVIDUAZIONE LOCALI REFEZIONE 27_ PRIMARIA "LOCATELLI"

Ubicazione: Via Nieve n° 8

SCALA

1:100/1:200

SPECIFICA

PLANIMETRIA-PIANTA

DATA

OTTOBRE 2022